



BERNAT® BAS AU POINT DE CROIX | AU CROCHET



1

FACILE

DIMENSIONS

Approx 14" [35.5 cm] De long
à partir du rebord jusqu'au
au talon.

TENSION

9 ms et 10 tours = 4" [10 cm].

FOURNITURES

Bernat® Softee® Chunky™ (5.3 oz/150 g; 161 vgs/147 m)

(Arbre)

Couleur principale (CP) Sabots de renne (85041) 1 balle

Couleur A Sauce canneberge (85532) 1 balle

Couleur B O arbre de Noël (85247) 1 balle

(Flacon de neige)

Couleur principale (CP) Barbe du Père Noël (85021) 1 balle

Couleur A Sauce canneberge (85532) 1 balle

Couleur B O arbre de Noël (85247) 1 balle

Un crochet U.S. L/11 (8 mm) ou la grosseur requise pour obtenir la tension.
Marqueur de maille. Aiguille à laine.

INSTRUCTIONS

Rebord: Avec A, faire 4 ml.

1er r: (End de l'ouv). 1 ms dans 2e ml du crochet.
1 ms dans chaque ml jsq la fin de la chaînette.
Tourner. 3 ms.

2e r: 1 ml. *En trav dans les boucles arrières seulement*, 1 ms dans chaque ms jsq la fin du r.
Tourner. Rép le 2e r pour 14" [35.5 cm], en fin avec un r sur l'env de l'ouv.

Joindre le rebord: *En trav dans les boucles arrières seulement*, mc le dern r et les boucles rest de la chaînette ens. Briser le fil.

Note: Pour trav la jambe et le pied, tourner le trav à la fin de chaque r.

Jambe: Joindre CP avec mc sur le côté du rebord.

1er tour: 1 ml. Répartir 30 ms au tour du bord du rebord. Joindre avec mc dans 1re ms. Tourner.

ABRÉVIATIONS: www.yarnspirations.com/abbreviations

Approx = approximatif

Com = commencer

Cont = continuer

Db-br = double bride

Dim = diminuer

End de l'ouv = endroit de l'ouvrage

Ens = ensemble

Env de l'ouv = envers de l'ouvrage

Esp = espace

M = maille(s)

Mc = maille coulée

MI = maille en l'air

Ms = maille serrée

2e tour: 1 ml. 1 ms dans chaque ms jsq la fin du tour. Joindre avec mc dans 1re ms. Tourner.

Rép le 2e tour jsq ce que l'ouv mesure à partir du bord inférieur du rebord 9" [23 cm]. Briser le fil.

Le talon: Avec l'end de l'ouv vers vous, joindre A avec mc dans 1re ms. 1er r: 1 ml. 1 ms dans même esp que dern mc. 1 ms dans les 14 ms suiv. Tourner. Laisser les m rest non trav. 15 ms pour le façonnement du talon.

2e r: 1 ml. 1 ms dans chaque ms jsq la fin du r. Tourner. Rép le 2e r 6 fois de plus en fin avec un r sur l'env de l'ouv.

Pour façonner le talon: 1er r: (End de l'ouv).

1 ml. 1 ms dans les 10 ms suiv. 2 ms-ens. 1 ms

dans ms suiv. Tourner. Laisser les 2 m rest non

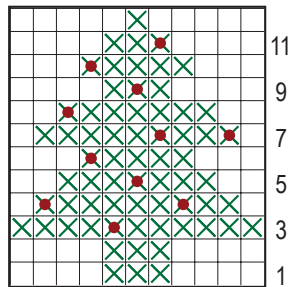
trav. **2e r:** 1 ml. 1 ms dans les 7 1res m. 2 ms-ens. 1 ms dans ms suiv. Tourner.

Pr = placer repère

Rép = répéter

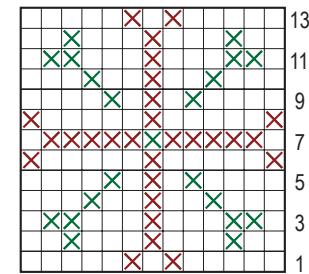
Rest = restant

2 ms-ens = (tirer une boucle dans la maille suivante) 2 fois. 1 jeté et tirer au travers toutes les boucles sur le crochet



× B

• Noeud français en A



× A

× B

3e r: 1 ml. 1 ms dans les 8 1res m. 2 ms-ens. 1 ms dans ms suiv. Tourner.

4e r: 1 ml. 1 ms dans les 9 1res m. 2 ms-ens. 1 ms dans ms suiv. Tourner. 11 ms. Briser A.

Tour pour joindre: Avec l'end de l'ouv vers vous, joindre CP avec mc dans le côté gauche de la base du talon. 1 ml. 1 ms dans les 15 ms du cou-du-pied. Pr. Trav 7 ms en remontant le côté droit du talon, 1 ms dans les 11 ms sur le bout du talon et 7 ms en descendant le côté gauche du talon. Joindre avec mc dans 1re ms. Tourner. 40 ms.

2e tour: (Env de l'ouv). 1 ml. 1 ms dans chaque ms jsq repère. 2 ms-ens. 1 ms dans

chaque ms jsq 2 dern ms. 2 ms-ens. Joindre avec mc dans 1re ms. Tourner.

3e tour: 1 ml. 2 ms-ens. 1 ms dans chaque ms jsq 2 m avant le repère. 2 ms-ens. 1 ms dans chaque ms jsq la fin du tour. Joindre avec mc dans 1re ms. Tourner. Rép les 2 dern tour jsq 28 m rest. Enlever le repère.

Tour suiv: 1 ml. 1 ms dans chaque ms jsq la fin du tour. Joindre avec mc dans 1re ms. Tourner. Rép le dern tour jsq ce que l'ouv mesure à partir du tour pour joindre 6" [15 cm]. Joindre A à la fin du dern tour. Briser CP.

Pour façonner le bout du pied:

1er tour: Avec A, 1 ml. (1 ms dans les 5 ms

suiv. 2 ms-ens) 4 fois. Joindre avec mc dans 1re ms. Tourner. 24 ms.

2e tour: 1 ml. (1 ms dans les 4 ms suiv. 2 ms-ens) 4 fois. Joindre avec mc dans 1re ms. Tourner. 20 ms.

Cont de cette façon en dim 4 m à chaque tour jsq 4 m rest. Briser le fil en laissant une longueur. Tirer le bout au travers les m rest et attacher solidement.

Boucle pour suspendre: Avec A, 8 ml. Mc dans 2e ml du crochet et dans chaque ml jsq la fin de la chaînette. Briser le fil. Plier en deux et coudre en position.

FINITION: Note: Placer un morceau de carton à l'intérieur du bas pour ne pas broder les mailles de l'arrière.

Mesurer approx 1½" [4 cm] sous le début de la jambe et placer un repère sur la ms du centre du devant du bas. Placer la maille marquée vis-à-vis la maille du centre du schéma et travailler le point de croix. Chaque carré du schéma représente 1 ms.

Faire le point de croix du Schéma sur le bas comme illustré dans la photo.