

Converture Block Party Mosaïque

Durable Cosy extra fine



Durable®



Le crochet mosaïque est vraiment un nouveau défi très amusant pour ceux qui maîtrisent déjà les techniques de bases du crochet. Cette technique permet de créer les plus beaux motifs graphiques. Les nuances de violet et de rose sont vraiment trop belles et donnent à cette couverture, qui est crochétée avec Durable Cosy extra fine, une magnifique dimension graphique. Évidemment, on peut choisir une combinaison dans ses couleurs préférées.

Fournitures

Durable Cosy extra fine, 58% coton & 42% polyacrylique, 50g/180m

Couleur A: 2172 Cream, 13 pelotes

Couleur B: 268 Pastel Lilac, 3 pelotes

Couleur C: 272 Violet, 3 pelotes

Couleur D: 249 Plum, 3 pelotes

Couleur E: 237 Fuchsia, 2 pelotes

Couleur F: 242 Pink Lemonade, 2 pelotes

Crochet

2,5 mm, ou l'aiguille nécessaire pour obtenir l'échantillon proposé.

Autres matériaux

- Ciseaux
- Aiguille à tapisserie

Points employés et abréviations

CE	côté envers
CD	côté droit
mc	maille(s) coulée(s)
ml-t	maille en l'air tournante
ml	maille(s) en l'air
ms	maille(s) serrée(s)
m	maille(s)
br	bride(s)

Difficulté

Moyen à avancé

Echantillon

Crocheter un échantillon et le bloquer comme on bloquerait la couverture.

21m x 24 rangs crochétés en ms pour un échantillon de 10 x 10cm en utilisant un crochet de 2,5 mm ou l'aiguille nécessaire pour obtenir l'échantillon proposé.

Dimensions

110 cm x 150 cm

Diagramme

Page 5

Informations et astuces

- Tourner le travail après chaque rang, sauf indication contraire dans la description. Dans tout le patron, les mailles tournantes ne comptent pas comme une maille.
- Pour crocheter la couverture avec des autres dimensions, monter une chaînette de mailles en l'air qui est divisible par 10 + 6 ml et 1 ml-t.
- Le nombre total de mailles ne change pas dans ce modèle et n'est donc indiqué qu'au début de la description.
- Toutes les brides de la partie mosaïque de la couverture sont crochétées dans la même couleur sur 3 rangs plus bas, toujours sur le devant de l'ouvrage.



Pour plus d'infos sur le modèle et sur les modalités de vente consultez le site : durableyarn.com

Le modèle a été conçu par Jolanda Maas | @naald5 pour Durable. Les explications et photos sont protégées par les droits d'auteur. Il est donc interdit de les utiliser à des fins commerciales. Toute utilisation est soumise à une autorisation écrite explicite. Le créateur et Durable déclinent toute responsabilité pour les éventuels préjudices découlant d'erreurs situées dans le patron ou les explications

- Le diagramme du crochet en mosaïque se lit de bas en haut. Chaque rang visualise 2 rangs de la même couleur. Les rangs sur le CD du travail (1, 3, 5, etc.) se lisent de droite à gauche, les rangs sur le CE (2, 4, 6, etc.) se lisent de gauche à droite.
- Chaque carré du diagramme montre 1m ou 1m sautée. S'il y a des carrés de la deuxième couleur dans cette rang, il faut les sauter. Crocheter toujours une ml au lieu d'une ms, toujours 1 ml de plus que le nombre de mailles sautées afin d'éviter que le travail se déforme. Crocheter donc 2 ml pour 1 ms sautée. Le règle pour faciliter le comptage est donc: le nombre de ml crochétées compte toujours comme le nombre de mailles sautées. Sauter 1ms et crocheter 2ml compte comme 1m ; sauter 2ms et crocheter 3ml compte comme 2m.

Patron

Avec la couleur A et le crochet 2,5 mm.

Rang de début: commencer avec 216ml, tourner.

Rang 1: CE : 1ml-t, 216ms, tourner.

- Il y a au total: 216m.

Rang 2: CD : Passer à la couleur B. crocheter 1ml-t, 1ms, *4ms, 2ml et sauter 1m ; répéter de * 42x en total, 5ms.

Rang 3: CE : crocheter 1ml-t, 1ms, *4ms, 2ml et sauter 1m ; répéter de * 42x en total, 5ms.

Rang 4: CD : Passer à la couleur A. crocheter 1ml-t, 1ms, *4ms, 1br dans la m sautée de 3 rangs précédents, 2ml et sauter 1m, 2ms, 2ml et sauter 1m, 1br dans la m sautée de 3 rangs précédents ; répéter de * 21x en total, 5ms.

Rang 5: crocheter 1ml-t, *6ms, 2ml et sauter 1m, 2ms sur les 2ms du rang précédent, 2ml et sauter 1m ; répéter de * 21x en total, 6ms.

Rang 6: Passer à la couleur B. crocheter 1ml-t, *6ms, 1br dans la m sautée de 3 rangs précédents, 3ml et sauter 2m, 1br dans la m sautée de 3 rangs précédents ; répéter de * 21x en total, 6ms.

Rang 7: crocheter 1ml-t, 7ms, *3ml et sauter 2m (ces 3ml se trouvent donc directement au-dessus des 3ml du rang précédent et comptent comme 2M), 8ms ; répéter de * 20x en total, 3ml et sauter 2m, 7ms.

Rang 8: Passer à la couleur A. crocheter 1ml-t, *6ms, 2ml et sauter 1m, 2br dans la m sautée de 3 rangs précédents, 2ml et sauter 1m ; répéter de * 21x en total, 6ms.

Rang 9: crocheter 1ml-t, *6ms, 2ml et sauter 1m, 2ms, 2ml et sauter 1m ; répéter de * 21x en total, 6ms.

Rang 10: Passer à la couleur B. crocheter 1ml-t, 1ms, *4ms, 2ml et sauter 1m, 1br dans la m sautée de 3 rangs précédents, 2ms, 1br dans la m sautée de 3 rangs précédents, 2ml et sauter 1m ; répéter de * 21x en total, 5ms.

Rang 11: crocheter 1ml-t, 1ms, *4ms, 2ml et sauter 1m ; répéter de * 42x en total, 5ms.

Rang 12: Passer à la couleur A. crocheter 1ml-t, 1ms, *2ml et sauter 1m, 2ms, 2ml et sauter 1m, 1br dans la m sautée de 3 rangs précédents, 4ms, 1br dans la m sautée de 3 rangs précédents ; répéter de * 21x en total, 2ml et sauter 1m, 2ms, 2ml et sauter 1m, 1ms.

Rang 13: crocheter 1ml-t, 1ms, *2ml et sauter 1m, 2ms, 2ml et sauter 1m, 6ms ; répéter de * 21x en total, 2ml et sauter 1m, 2ms, 2ml et sauter 1m, 1ms.

Rang 14: Passer à la couleur B. Crocheter 1ml-t, 1ms, *1br dans la m sautée de 3 rangs précédents, 3ml et sauter 2m, 1br dans la m sautée de 3 rangs précédents, 6ms ; répéter de * 21x en total, 1br dans la m sautée de 3 rangs précédents, 3ml et sauter 2m, 1br dans la m sautée de 3 rangs précédents, 1ms.

Rang 15: crocheter 1ml-t, 2ms, *3ml et sauter 2m, 8ms ; répéter de * 21x en total, 3ml et sauter 2m, 2ms.

Rang 16: Passer à la couleur A. crocheter 1ml-t, 1ms, *2ml et sauter 1m, 2br dans la m sautée de 3 rangs précédents, 2ml et sauter 1m, 6ms ; répéter de * 21x en total, 2ml et sauter 1m, 2br dans la m sautée de 3 rangs précédents, 2ml et sauter 1m, 1ms.

Rang 17: crocheter 1ml-t, 1ms, *2ml et sauter 1m, 2ms, 2ml et sauter 1m, 6ms ; répéter de * 21x en total, 2ml et sauter 1m, 2ms, 2ml et sauter 1m, 1ms.

Pour plus d'infos sur le modèle et sur les modalités de vente consultez le site : durableyarn.com

Le modèle a été conçu par Jolanda Maas | @naald5 pour Durable. Les explications et photos sont protégées par les droits d'auteur. Il est donc interdit de les utiliser à des fins commerciales. Toute utilisation est soumise à une autorisation écrite explicite. Le créateur et Durable déclinent toute responsabilité pour les éventuels préjudices découlant d'erreurs situées dans le patron ou les explications

Rang 18: Passer à la couleur B. crocheter 1ml-t, 1ms, *1br dans la m sautée de 3 rangs précédents, 2ms, 1br dans la m sautée de 3 rangs précédents, 2ml et sauter 1m, 4ms, 2ml et sauter 1m ; répéter de * 21x en total, 1br dans la m sautée de 3 rangs précédents, 2ms, 1br dans la m sautée de 3 rangs précédents, 1ms.

Rang 19: crocheter 1ml-t, 1ms, *4ms, 2ml et sauter 1m ; répéter de * 42x en total, 5ms.

Rang 20: Passer à la couleur A. crocheter 1ml-t, 1ms, *4ms, 1br dans la m sautée de 3 rangs précédents ; répéter de * 42x en total, 5ms.

Rang 21: crocheter 1ml-t, 216ms.

Rangs 22-41 : répéter les rangs 2-21 et remplacer la couleur B par la couleur C.

Rangs 42-61 : répéter les rangs 2-21 et remplacer la couleur B par la couleur D.

Rangs 62-81 : répéter les rangs 2-21 et remplacer la couleur B par la couleur E.

Rangs 82-101 : répéter les rangs 2-21 et remplacer la couleur B par la couleur F.

Rangs 102-121 : répéter les rangs 2-21 et utiliser la couleur B.

Rangs 122-141 : répéter les rangs 2-21 et remplacer la couleur B par la couleur C.

Rangs 142-161 : répéter les rangs 2-21 et remplacer la couleur B par la couleur D.

Rangs 162-181 : répéter les rangs 2-21 et remplacer la couleur B par la couleur E.

Rangs 182-201 : répéter les rangs 2-21 et remplacer la couleur B par la couleur F.

Rangs 202-221 : répéter les rangs 2-21 et utiliser la couleur B.

Rangs 222-241 : répéter les rangs 2-21 et remplacer la couleur B par la couleur C.

Rangs 242-261 : répéter les rangs 2-21 et remplacer la couleur B par la couleur D.

Le bord

Avec la couleur A et le crochet 2,5 mm.

Tour 1: commencer à crocheter dans la 1ère ms du haut de la couverture et crocheter 1ms dans chaque m jusqu'au coin.

Crocheter dans le coin 3ms pour continuer avec le côté suivant. Crocheter dans le côté dans chaque rang 1ms.

Crocheter dans le coin 3ms pour continuer avec le bas. Crocheter dans le bas dans chaque m 1ms.

Crocheter dans le coin 3ms pour continuer avec le côté suivant. Crocheter dans le côté dans chaque rang 1ms.

Crocheter dans le coin 3ms pour continuer avec le haut. Crocheter 1mc dans la 1ère ms pour fermer le tour.

Tour 2: crocheter 1ml pour commencer, crocheter 1ms dans chaque m jusqu'au coin.

Crocheter dans le coin 3ms pour continuer avec le côté suivant. Crocheter dans le côté dans chaque rang 1ms.

Crocheter dans le coin 3ms pour continuer avec le bas. Crocheter dans le bas dans chaque m 1ms.

Crocheter dans le coin 3ms pour continuer avec le côté suivant. Crocheter dans le côté dans chaque rang 1ms.

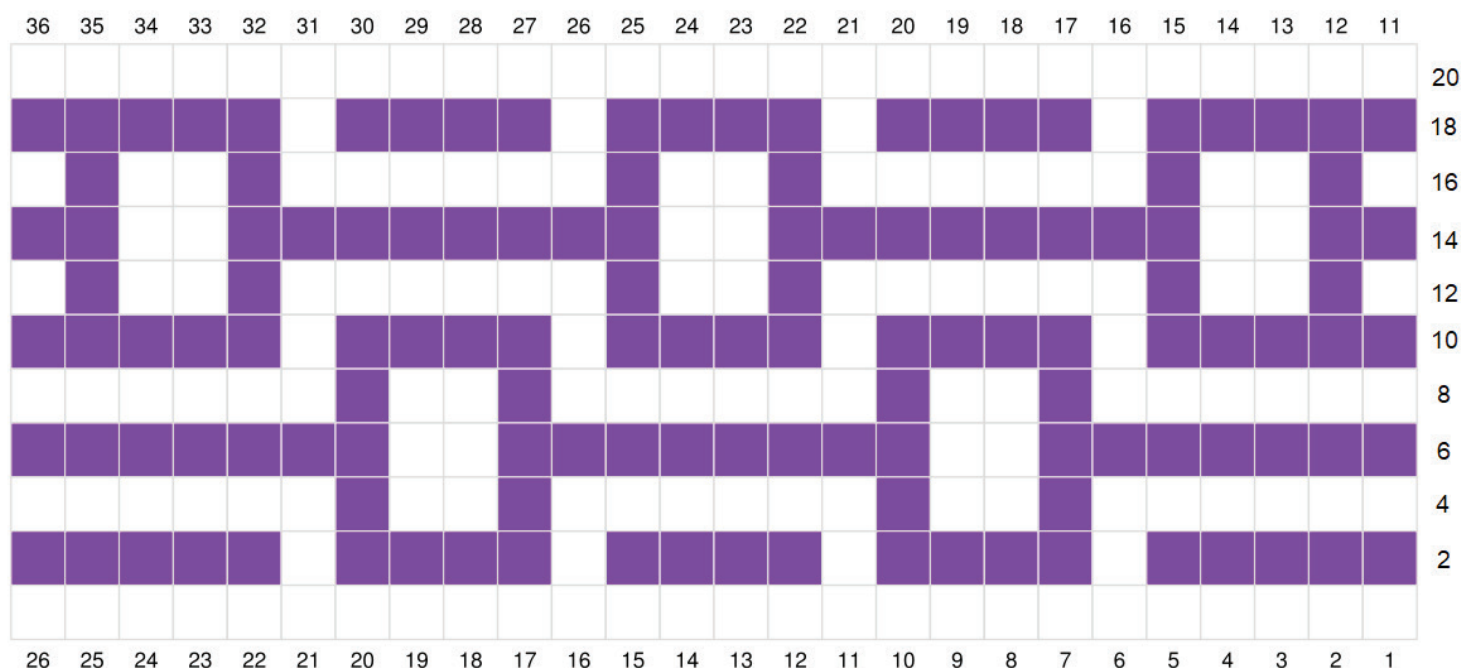
Crocheter dans le coin 3ms pour continuer avec le haut. Crocheter 1ms dans chaque m jusqu'à la fin du tour.

Crocheter 1mc dans la 1ère ms pour fermer le tour.



Pour plus d'infos sur le modèle et sur les modalités de vente consultez le site : durableyarn.com

Le modèle a été conçu par Jolanda Maas | @naald5 pour Durable. Les explications et photos sont protégées par les droits d'auteur. Il est donc interdit de les utiliser à des fins commerciales. Toute utilisation est soumise à une autorisation écrite explicite. Le créateur et Durable déclinent toute responsabilité pour les éventuels préjudices découlant d'erreurs situées dans le patron ou les explications



Pour plus d'infos sur le modèle et sur les modalités de vente consultez le site : durableyarn.com

Le modèle a été conçu par Jolanda Maas | @naald5 pour Durable. Les explications et photos sont protégées par les droits d'auteur. Il est donc interdit de les utiliser à des fins commerciales. Toute utilisation est soumise à une autorisation écrite explicite. Le créateur et Durable déclinent toute responsabilité pour les éventuels préjudices découlant d'erreurs situées dans le patron ou les explications